



ΕΛΛΗΝΙΚΗ ΕΣΦΕΡΑ LOGISTICS

Η Ελληνική Εταιρεία Logistics ανεβάζει τον πήχη  
**ακόμα ψηλότερα!**



14-18 Οκτωβρίου 2016 | Πειραιά, Συγγρού | Αίθουσα

# Συνέργειες στις αστικές εμπορευματικές μεταφορές: Αρχικά αποτελέσματα και προοπτικές εξέλιξης

**Δρ. Βασίλης Ζειμπέκης**

Διευθύνων Σύμβουλος, OPTILOG Advisory Services

Αντιπρόεδρος Λειτουργιών, EEL

[vzeimp@optilog.gr](mailto:vzeimp@optilog.gr)



- Προκλήσεις στο αστικό περιβάλλον
- Συνεργατικά μοντέλα αστικών εμπορευματικών μεταφορών
- Το Ευρωπαϊκό έργο U-TURN & το IWG on Shared Logistics
- Εμπορευματικές ροές στην Αττική
- Ευκαιρίες για συνέργειες στην πράξη
- Επόμενα βήματα

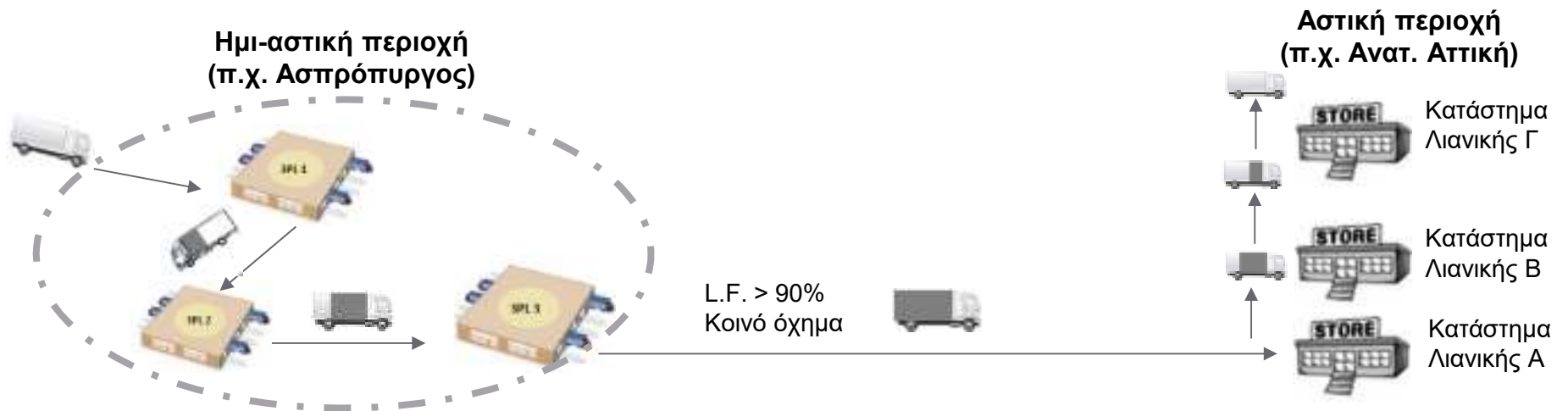
## Παρουσιάζονται σημαντικές προκλήσεις στην εκτέλεση αστικών εμπορευματικών μεταφορών

- Μέχρι το 2020 το 80% του πληθυσμού της Ευρώπης θα κατοικεί σε αστικά κέντρα
- Οι εταιρίες ζητούν ολοένα και περισσότερο μικρές και συχνές παραδόσεις
- Η ανάπτυξη του ηλεκτρονικού εμπορίου έχει συνδράμει σημαντικά στην αύξηση των αστικών εμπορευματικών διανομών (κατ' οίκον παράδοση, θυρίδες συλλογής, κτλ.)
- Η Ε.Ε. ζητά να μειωθούν 60% οι εκπομπές του διοξειδίου του άνθρακα που προέρχονται από τις μεταφορές μέχρι το 2050 και ειδικά μέσα στις πόλεις να μηδενιστούν
- Αρκετές πόλεις στο εξωτερικό έχουν ξεκινήσει να εφαρμόζουν πολιτικές «πράσινων» μεταφορών στο κέντρο των πόλεων (π.χ. Low Emission Zones, Διόδια, Ειδικές λωρίδες κίνησης, κτλ) εστιάζοντας στην αύξηση της πληροτητος των φορτηγών και σε νέες τεχνολογίες κινητήρα

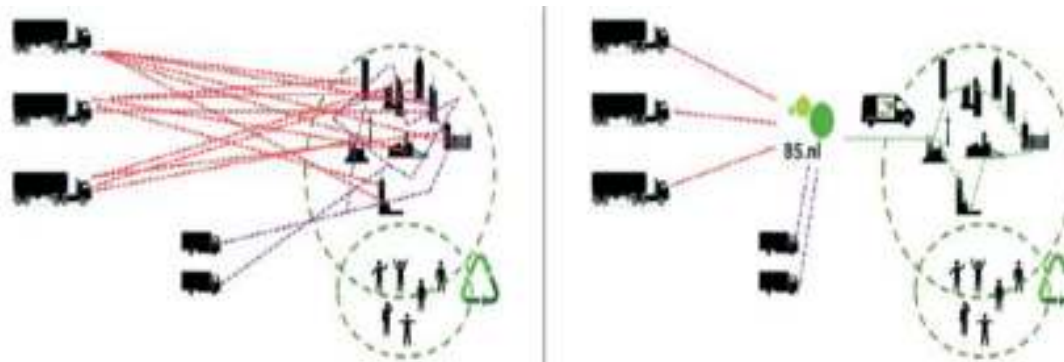
**Οι παραπάνω ανάγκες και περιορισμοί δημιουργούν ένα περίπλοκο περιβάλλον για τις αστικές εμπορευματικές μεταφορές**

## Υπάρχουν σημαντικές προοπτικές ανάπτυξης συνεργειών στις αστικές εμπορευματικές μεταφορές

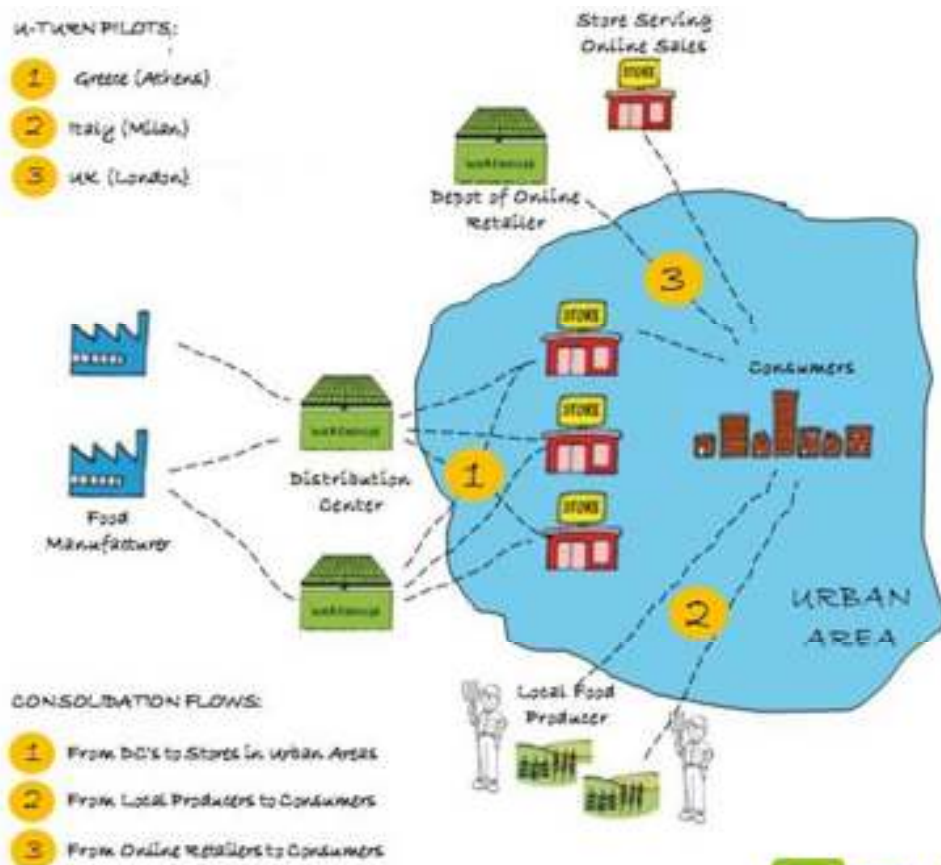
- Logistics pooling (κοινή χρήση φορτηγών οχημάτων)



- Αστικά Κεντρα Ενοποίησης Εμπορευμάτων (cross-docking, κοινό δρομολόγιο)



# Το έργο U-TURN με συνολικά 9 εταιρίες εστιάζει στις συνεργατικές αστικές διανομές σε 3 ευρωπαϊκές χώρες



**U-TURN PARTNERS**

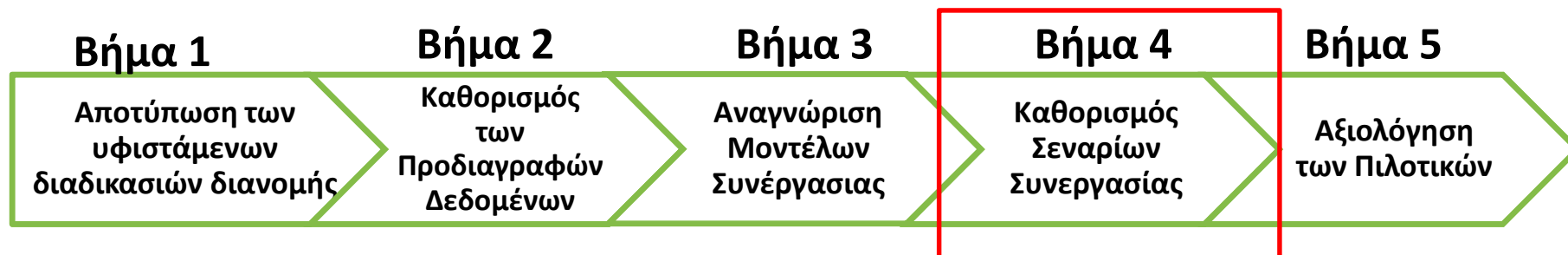
1	
2	
3	



## IWG in Shared Logistics: 11 εταιρίες - 1 κοινός στόχος



- Επιστημονικοί υπεύθυνοι:



## Εμπορευματικές ροές στην Αττική

- Δεδομένα από διανομές στην Αττική από 6 εταιρίες του IWG in shared logistics
- Χρονική περίοδος: 6 μήνες
- Κατανομή των εμπορευματικών ροών σε 10 τομείς
- Στοιχεία ανά τομέα
  - Συντελεστής φόρτωσης
  - Αριθμός σημείων παράδοσης
  - ΤΚ που επισκέπτεται ένα φορτηγό όχημα (ανά δρομολόγιο)
  - Διανυθέντα χιλιόμετρα ανά δρομολόγιο (single trip - ΔΧ)

Εμπορευματικές ροές	
Αριθμός εταιριών	6
Συνολικός αριθμός παλετών	200.000
Συνολικός αριθμός δρομολογίων	35.000
Συνολικά ΤΚ Αττικής	292
Συνολικά ΤΚ 10 τομέων	279



# 10 τομείς του Αστικού κορμού της Αττικής συγκεντρώνουν το σύνολο των παραδόσεων

Θριάσιο Πεδίο

Κέντρο της Αθήνας

Δυτικά και Βόρειο-Δυτικά προάστια

Βόρεια προάστια

Ανατολική Αττική

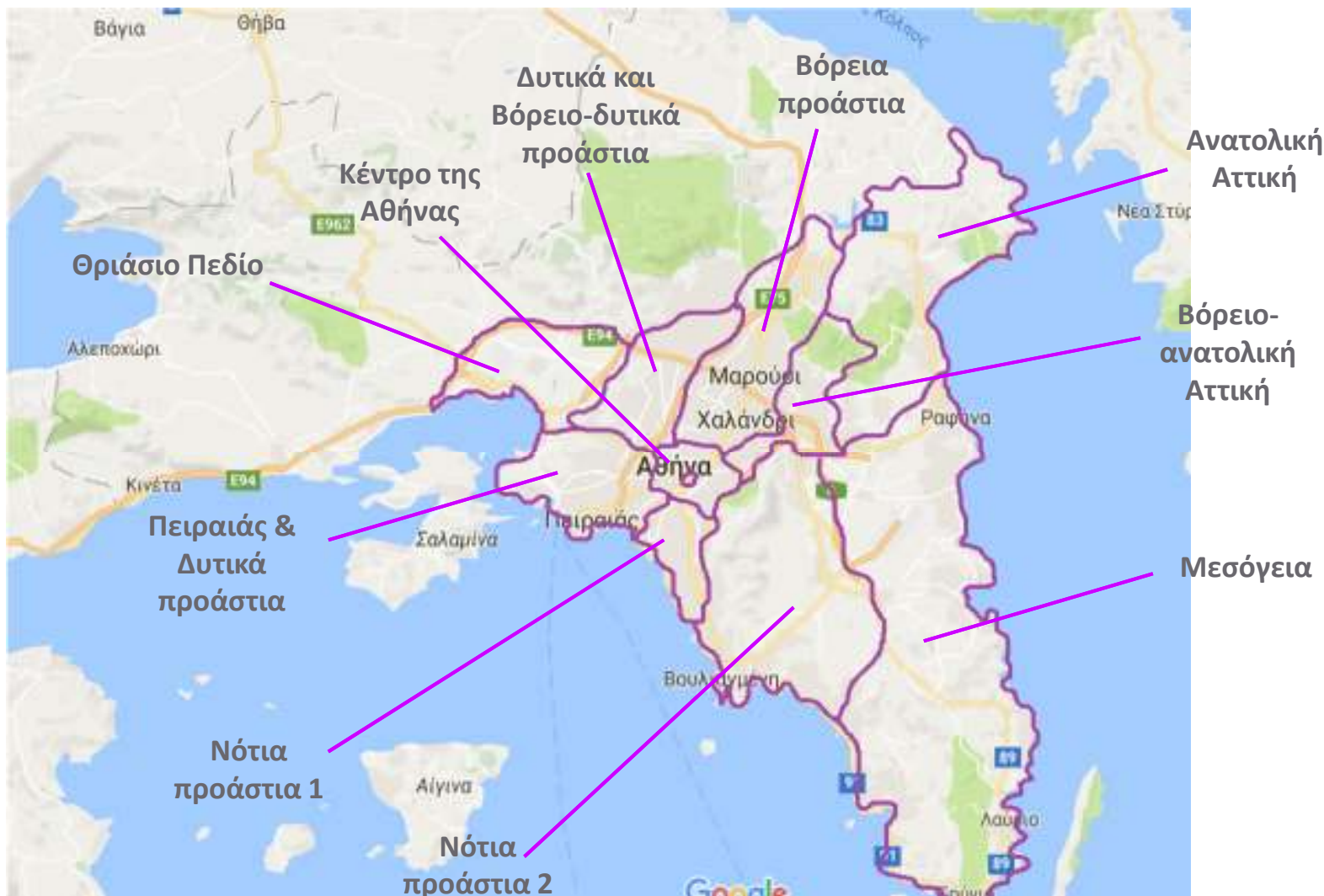
Βόρειο - Ανατολική Αττική

Μεσόγεια

Νότια προάστια 1

Νότια προάστια 2

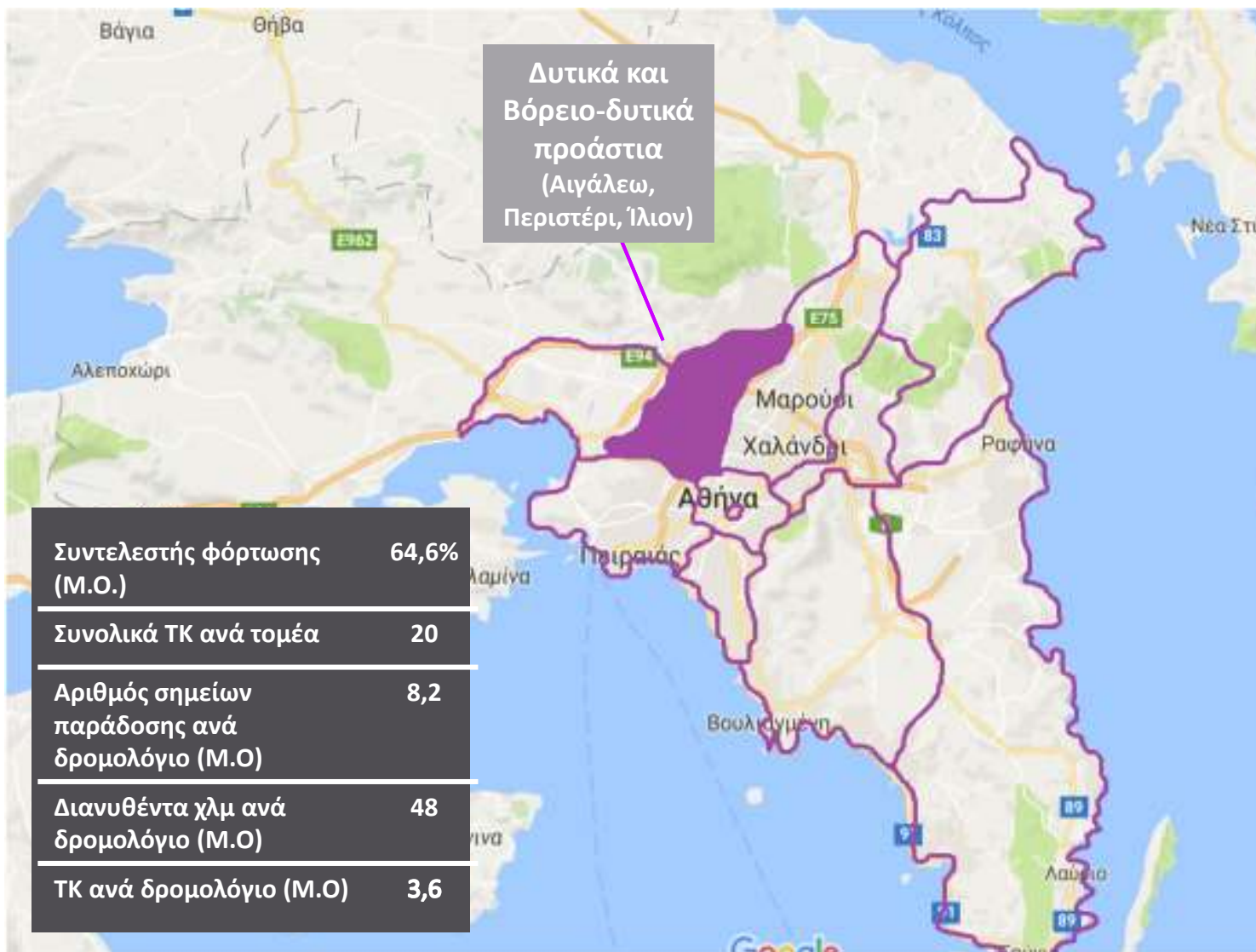
Πειραιάς & Δυτικά προάστια





## Αποτελέσματα για τα Δυτικά και ΒΔ προάστια

- Θριάσιο Πεδίο
- Κέντρο της Αθήνας
- Δυτικά και Βόρειο-Δυτικά προάστια**
- Βόρεια προάστια
- Ανατολική Αττική
- Βόρειο - Ανατολική Αττική
- Μεσόγεια
- Νότια προάστια 1
- Νότια προάστια 2
- Πειραιάς & Δυτικά προάστια



# Αποτελέσματα για την Ανατ. Αττική

Οριάζιο Πεδίο

Κέντρο της Αθήνας

Δυτικά και Βόρειο-  
Δυτικά προάστια

Βόρεια προάστια

**Ανατολική Αττική**

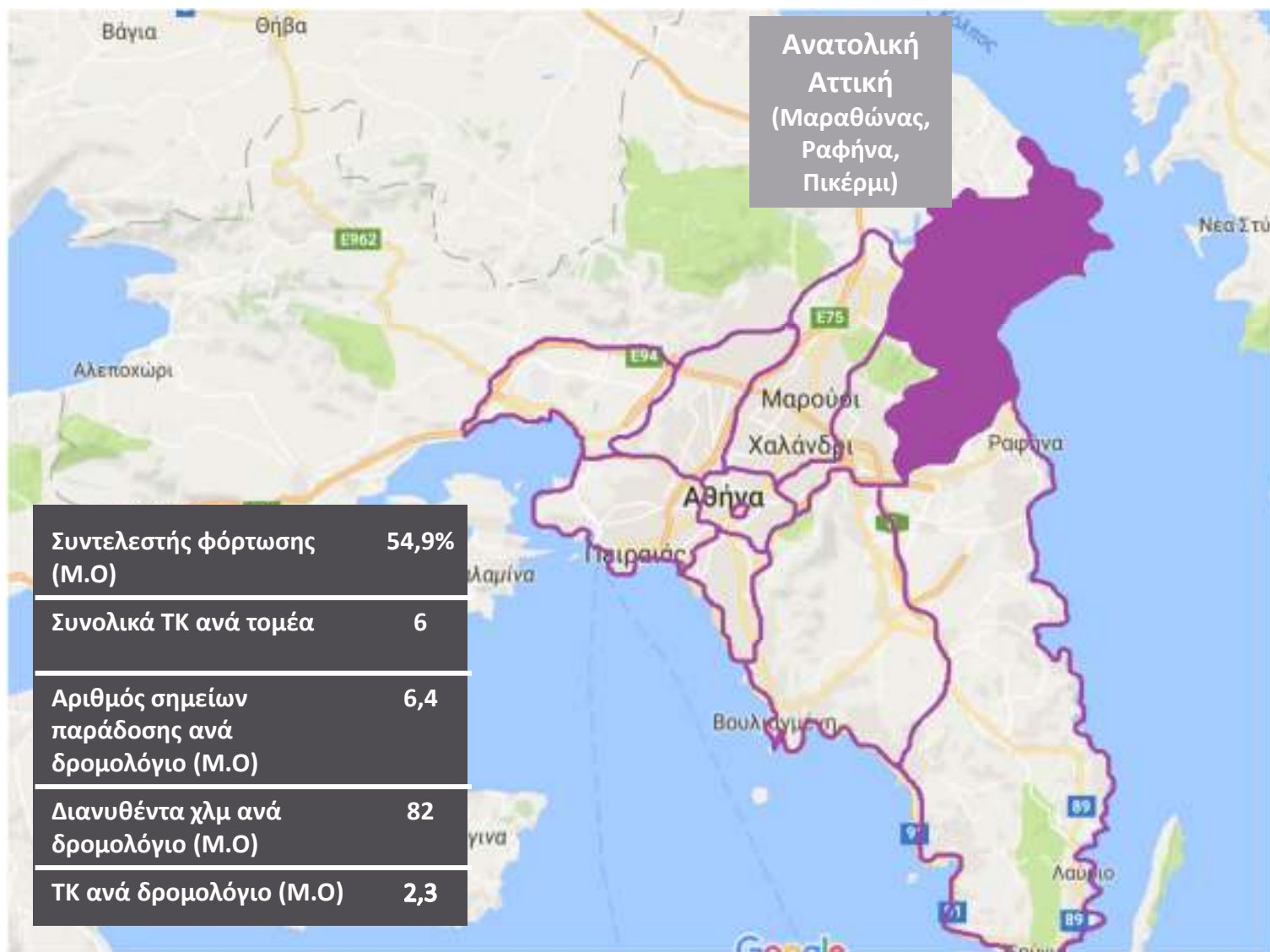
Βόρειο -  
Ανατολική Αττική

Μεσόγεια

Νότια προάστια 1

Νότια προάστια 2

Πειραιάς &  
Δυτικά προάστια



# Αποτελέσματα για την Β.Α. Αττική

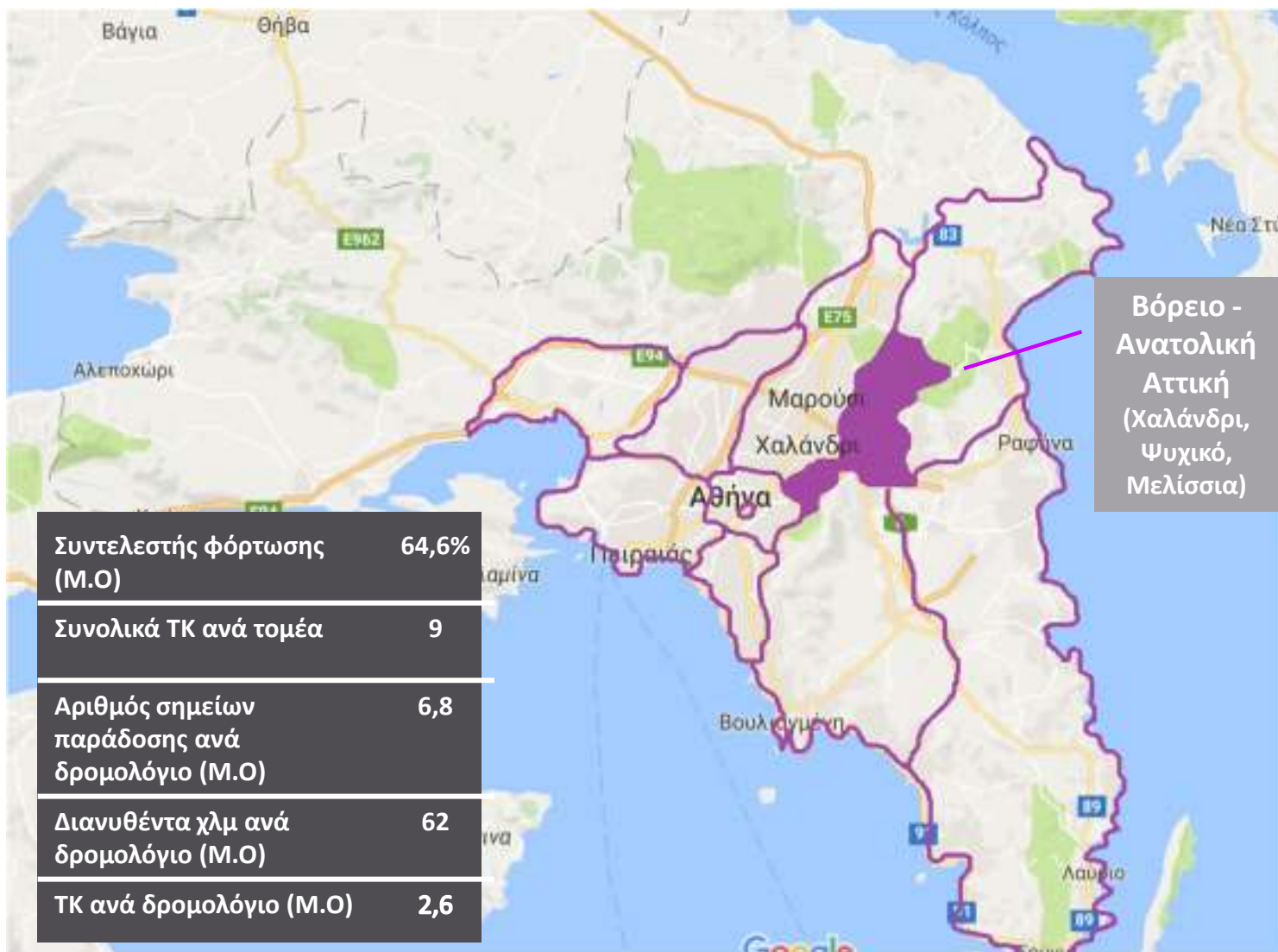
- Οριάζιο Πεδίο
- Κέντρο της Αθήνας
- Δυτικά και Βόρειο-Δυτικά προάστια
- Βόρεια προάστια
- Ανατολική Αττική

---

- Βόρειο - Ανατολική Αττική**

---

- Μεσόγεια
- Νότια προάστια 1
- Νότια προάστια 2
- Πειραιάς & Δυτικά προάστια





# Αποτελέσματα για τα Μεσόγεια

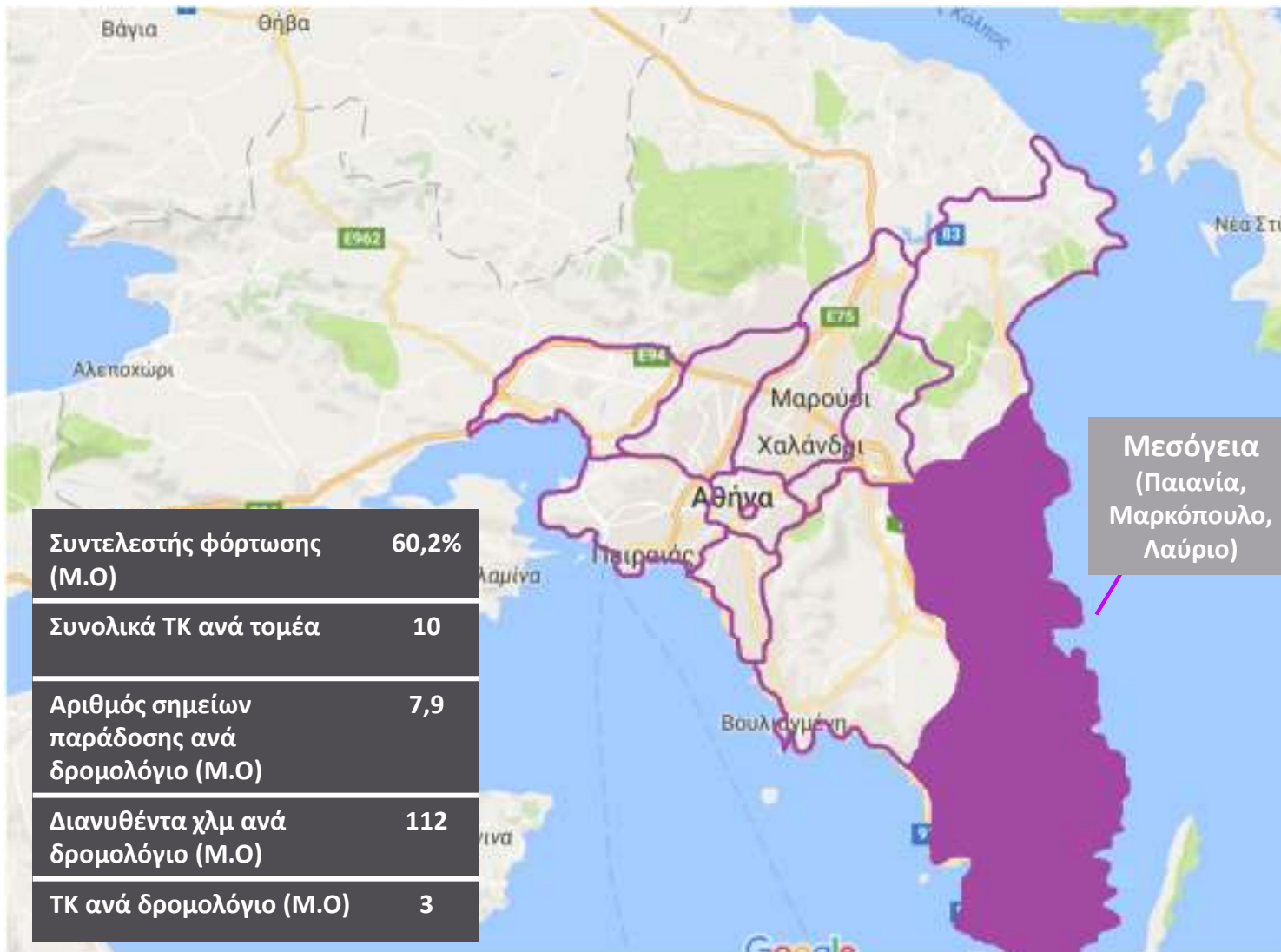
- Θριάσιο Πεδίο
- Κέντρο της Αθήνας
- Δυτικά και Βόρειο-Δυτικά προάστια
- Βόρεια προάστια
- Ανατολική Αττική
- Βόρειο - Ανατολική Αττική

---

- Μεσόγεια**

---

- Νότια προάστια 1
- Νότια προάστια 2
- Πειραιάς & Δυτικά προάστια



# Αποτελέσματα για τα Ν. Προάστια

- Θριάσιο Πεδίο
- Κέντρο της Αθήνας
- Δυτικά και Βόρειο-Δυτικά προάστια
- Βόρεια προάστια
- Ανατολική Αττική
- Βόρειο - Ανατολική Αττική
- Μεσόγεια

---

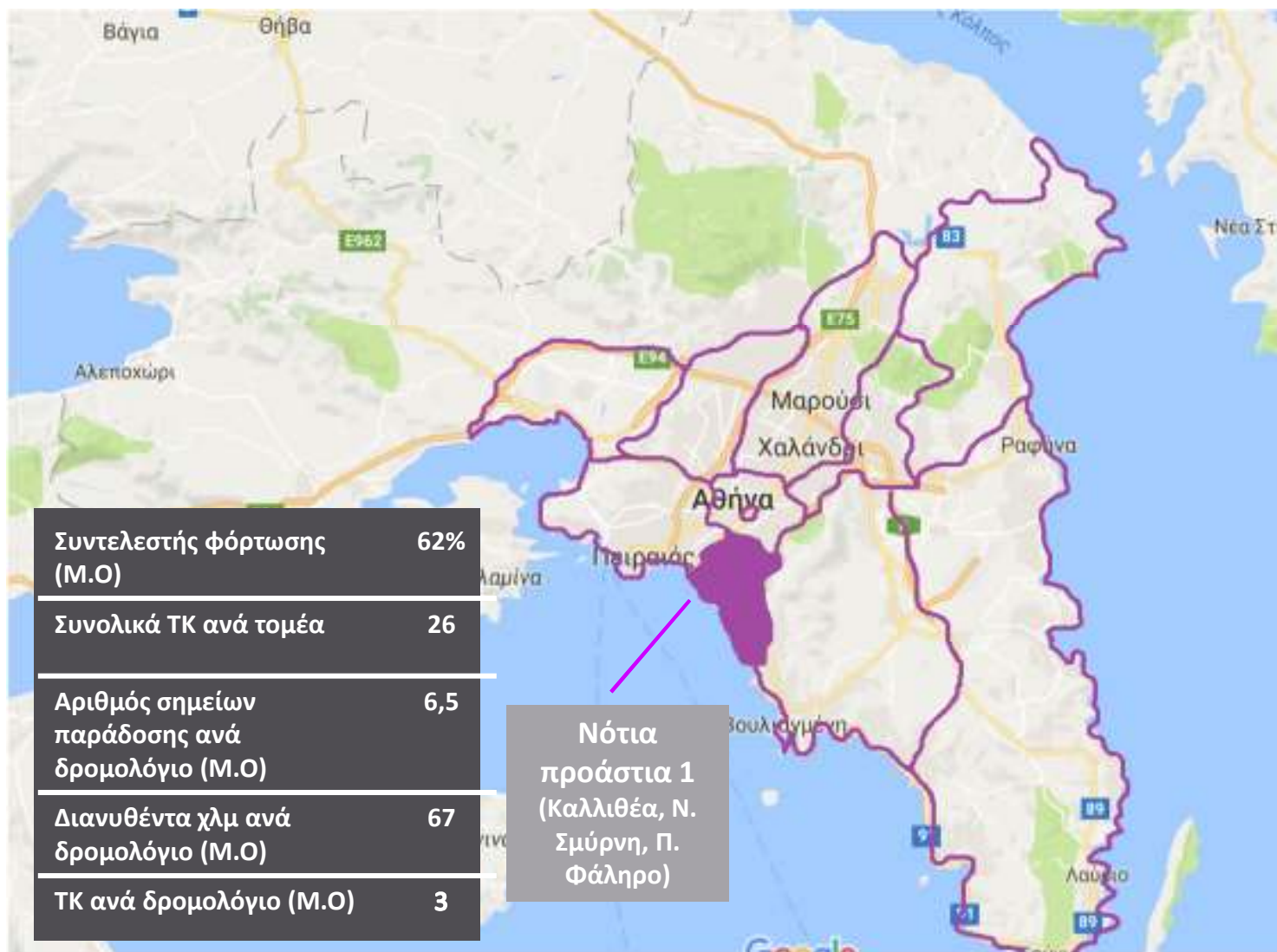
- Νότια προάστια 1**

---

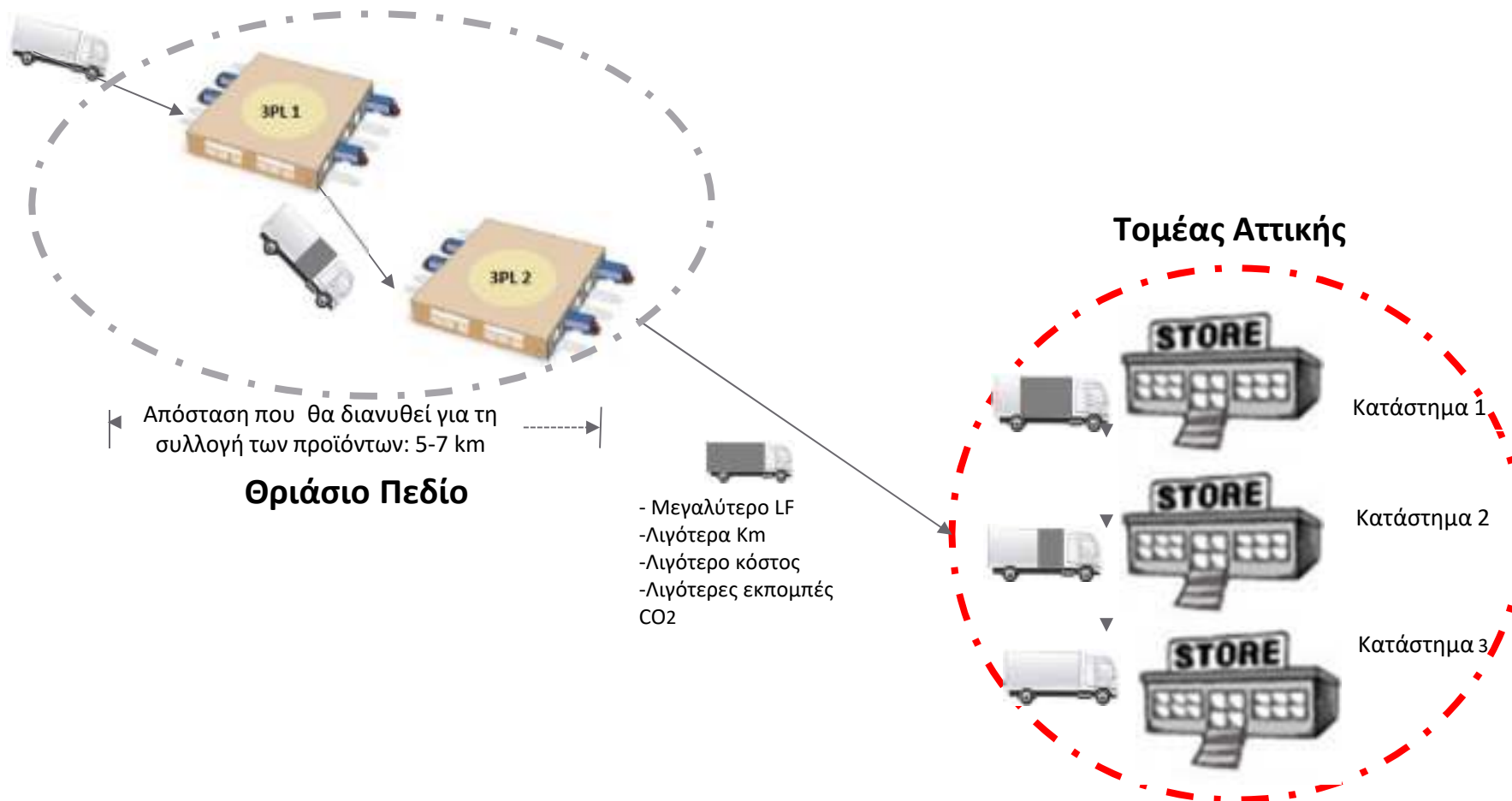
- Νότια προάστια 2

---

- Πειραιάς & Δυτικά προάστια



# Προτεινόμενο μοντέλο συνεργασίας



Ένα όχημα ΔΧ εκτελεί δρομολόγιο με κοινές παραγγελίες 2-3 εταιριών 3PL  
 Η μία αποθήκη θα παίζει το ρόλο του cross-docking (από εκεί θα γίνεται η φόρτωση)



## Ευκαιρίες για συνέργειες στην πράξη

Θριάσιο Πεδίο

Κέντρο της Αθήνας

Δυτικά και Βόρειο-  
Δυτικά προάστια

Βόρεια προάστια

Ανατολική Αττική

Βόρειο -  
Ανατολική Αττική

Μεσόγεια

Νότια προάστια 1

Νότια προάστια 2

Πειραιάς &  
Δυτικά προάστια

### Στοιχεία διανομής 2 εταιριών

Συνολικός αριθμός παλετών	110.000
Συνολικός αριθμός δρομολογίων	17.000
Συνολικά ΤΚ Αττικής	292
Συνολικά ΤΚ 10 τομέων	279
Συνολικά ΤΚ που εξυπηρετούνται	235
Κοινά ΤΚ	202
Ποσοστό κοινών ΤΚ	86%

## Βαθμός συνέργειας για τις περιοχές ενδιαφέροντος

Θριάσιο Πεδίο

Κέντρο της Αθήνας

Δυτικά και Βόρειο-  
Δυτικά προάστια

Βόρεια προάστια

**Ανατολική Αττική**

Βόρειο -  
Ανατολική Αττική

**Μεσόγεια**

Νότια προάστια 1

Νότια προάστια 2

Πειραιάς &  
Δυτικά προάστια

	Ανατολική Αττική	Μεσόγεια
Συνολικά ΤΚ	6	10
Κοινά ΤΚ (2 εταιριών)	6	9
Ποσοστό κοινών ΤΚ	100%	90%
Ποσοστό δρομολογίων σε σχέση με τα συνολικά δρομολόγια	2,9%	4%
Ποσοστό όγκου σε σχέση με τον συνολικό όγκο που διακινούν οι εταιρίες	1,2%	3,6%

## Συνέργειες στην Ανατολική Αττική

- Συνεργατικές αναλύσεις για περίοδο 1 μήνα (ενδεικτικά)
- Αποστολές: 3 δρομολόγια/εβδομάδα (ανά εταιρία - AS-IS)
- Μοντέλο Συνεργασίας
  - Μόνο παράδοσεις που γίνονται την ίδια ημέρα
  - Με ήδη χρησιμοποιούμενα οχήματα
  - Με νέα οχήματα
- Παραδόσεις σε 6 κοινούς TK (100% του τομέα)

	AS-IS	TO-BE
Συχνότητα	3 δρομολόγια/εβδ. (ανά εταιρία)	4-5 κοινά δρομολόγια/εβδ.
Πληρότητα οχήματος (%)	60,2%	74%
Συνεργασία δρομολογίων (χωρίς αλλαγή οχήματος)	-	30,7%
Συνεργασία δρομολογίων (με αλλαγή οχήματος)	-	92,3%
Συνολικά km (single trip)	810	450

## Συνέργειες στα Μεσόγεια

- Συνεργατικές αναλύσεις για περίοδο 1 μήνα (ενδεικτικά)
- Αποστολές: 3 δρομολόγια/εβδομάδα (ανά εταιρία - AS-IS)
- Μοντέλο Συνεργασίας
  - Μόνο παράδοσεις που γίνονται την ίδια ημέρα
  - Με ήδη χρησιμοποιούμενα οχήματα
  - Με νέα οχήματα
- Παραδόσεις σε 9 κοινούς ΤΚ (90% του τομέα)

	AS-IS	TO-BE
Συχνότητα	3 δρομολόγια/εβδ. (ανά εταιρία)	4-5 κοινά δρομολόγια/εβδ.
Πληρότητα οχήματος (%)	60,2%	71,6%
Συνεργασία δρομολογίων (χωρίς αλλαγή οχήματος)	-	60%
Συνεργασία δρομολογίων (με αλλαγή οχήματος)	-	93,3%
Συνολικά km (single trip)	1950	1300

## Επόμενα βήματα

- Η παραπάνω άσκηση έχει εφαρμοστεί ήδη σε ομάδες εταιριών που συμμετέχουν στο IWG on Shared Logistics και συνεχίζεται
- Τους επόμενους μήνες ξεκινούν πιλοτικά κοινά δρομολογία εταιριών σε περιοχές όπου έχουν αναγνωρισθεί σημαντικές ευκαιρίες συνεργασιών
- Παράλληλα στα πλαίσια του έργου U-TURN ετοιμάζεται ειδικό πληροφοριακό σύστημα (πλατφόρμα) η οποία θα εξετάζει ευκαιρίες συνεργασίας (supply and demand side)
- Έχει δημιουργηθεί και είναι σε φάση ελέγχου εργαλείο προσομοίωσης το οποίο θα ελέγξει την εφικτότητα δημιουργίας ΑΚΕΕ σε συγκεκριμένα σημεία της Αττικής αξιοποιώντας τα πρωτογενή δεδομένα τα οποία ήδη υπάρχουν από το IWG in Shared Logistics
- Έχει ξεκινήσει η υλοποίηση feasibility studies (cost benefit analysis) για τη δημιουργία των πρώτων ΑΚΕΕ στη Αττική



ΕΛΛΗΝΙΚΗ ΕΝΩΣΗ ΛΟΓΙΣΤΩΝ

Η Ελληνική Εταιρεία Logistics ανεβάζει τον πήχη  
**ακόμα ψηλότερα!**



14-18 Οκτωβρίου 2016 | Ήρακλ. Συγγρού | Αθήνα

Σας ευχαριστώ για την προσοχή σας

**Δρ. Βασίλης Ζειμπέκης**  
Διευθύνων Σύμβουλος, OPTILOG Advisory Services  
Αντιπρόεδρος Λειτουργιών, EEL  
[vzeimp@optilog.gr](mailto:vzeimp@optilog.gr)

